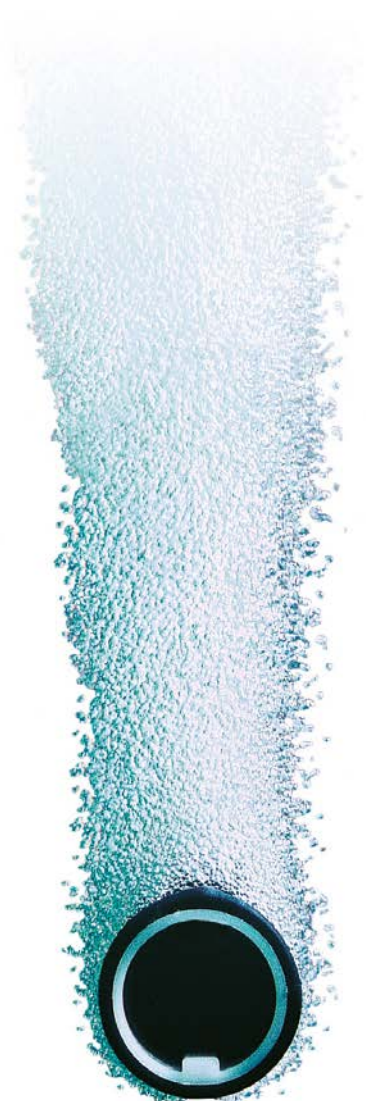


Oxygen Transfer Technology

Efficiency by Design



OTT GROUP



AirRex[®] Rohrleitungssystem

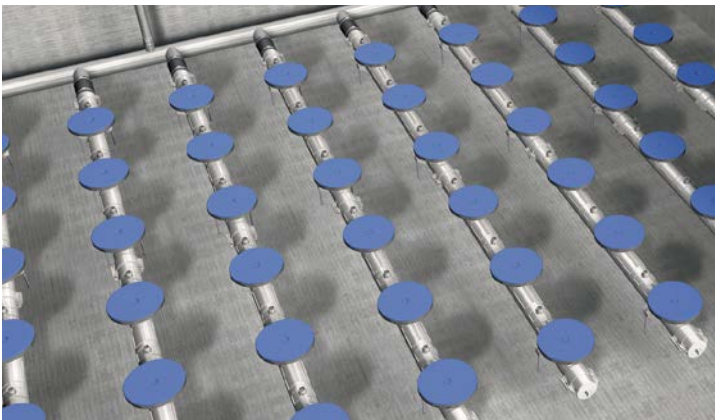
AirRex®: montagefreundlich, langlebig, korrosionsbeständig



Das **AirRex®** Rohrleitungssystem haben wir auf Basis unserer 30-jährigen Erfahrungen im Rohrleitungsbau für Kläranlagen entwickelt. Unter Verwendung von modernen glasfaserverstärkten PP-Kunststoffen, können wir Ihnen heute ein Kunststoffrohrleitungssystem bieten, das sowohl bei Lufttemperaturen bis 110°C als auch in hoch korrosiven Anwendungen verwendet werden kann.



AirRex® ist das erste modulare Kunststoffrohrleitungssystem, das schnell und ohne Verwendung von Klebstoffen oder anderen Hilfsmitteln in alle Arten von Belebungsbecken installiert werden kann. Die **AirRex®** Schelle erlaubt eine Längenausdehnung des Rohrleitungsstrangs bei gleichzeitiger Auftriebssicherung.



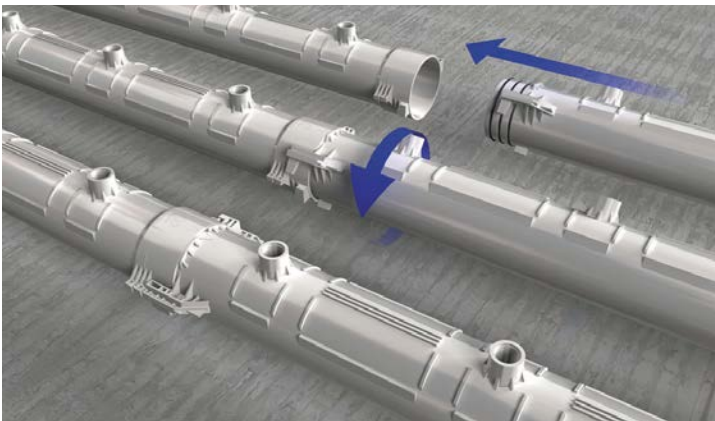
Das **AirRex®** Rohrleitungssystem ist ausgestattet mit einem BSP Innengewinde.

Mittels Adaptern können schnell und sicher OTT **MAGNUM®** Rohrbelüfter, OTT **D-REX®** Tellerbelüfter sowie Tellerbelüfter anderer Hersteller auf dem **AirRex®** Rohrleitungssystem installiert werden.

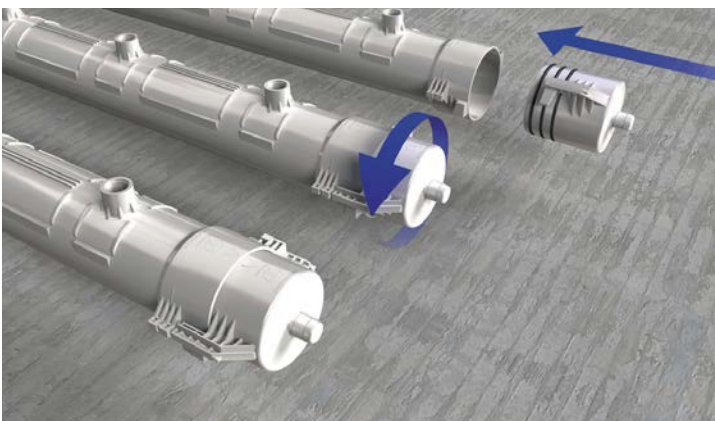
Die Vorteile

- + **minimierte Design-Kosten in der Planungsphase durch standardisierte Bauteile**
- + **schnelle Installation durch das AirRex® Verbindungskonzept**
- + **hohe Flexibilität und schnelle Kapazitätserweiterung durch vorgefertigte Anschlüsse im 30 cm Abstand**
- + **langlebig und korrosionsbeständig durch die Verwendung von glasfaserverstärkten PP-Kunststoffen**

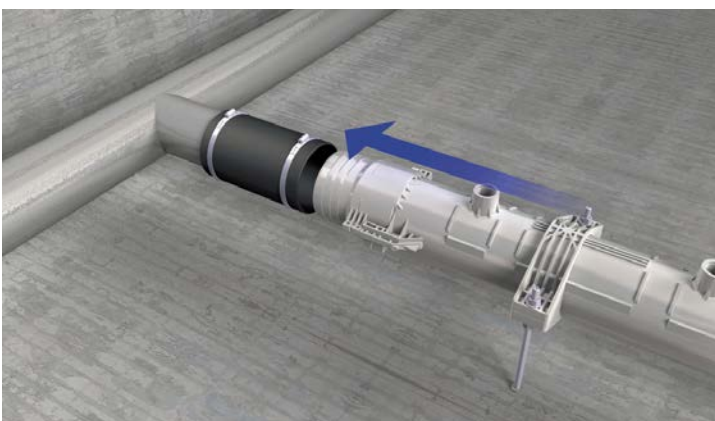
AirRex®: einfache Montage in nur 3 Schritten



Die rund 2 m langen **AirRex®** Module lassen sich auf der Anlage schnell und sicher zu Rohrleitungssträngen zusammenbauen.



Ein integrierter Anschlussstutzen am Ende jedes Rohrleitungsstrangs erlaubt einen kostengünstigen Anschluss von Entwässerungsleitungen.



Die **AirRex®** Übergangsstücke sind in den Nennweiten DN 50 – 100 verfügbar. Dies ermöglicht eine einfache Integration in bestehende Rohrleitungssysteme.

Die Vorteile

- + kein Schweißen, Kleben oder Kuppeln bei der Montage notwendig
- + unterschiedliche Anschlussmaße zur Anbindung der Luftleitung verfügbar
- + reduzierte Transport- und Krankkosten auf Grund kompakter Packmaße und geringer Gewichte
- + kein PVC, damit langlebig und recycelbar

Das AirRex® Rohrleitungssystem und der OTT MAGNUM® Belüfter: eine hocheffiziente, langlebige und kostengünstige Kombination



AirRex® Rohrleitungssystem mit MAGNUM® Belüftern
in einem Rundbecken in Norddeutschland.



AirRex® Rohrleitungssystem mit MAGNUM® Belüftern
in einer SBR Anlage in Montenegro.



Member of
German Water
Partnership

www.airrex.info



OTT GROUP

Mit unseren Produkten ermöglichen wir mehr Nachhaltigkeit in der biologischen Abwasserreinigung. Als Unternehmen wollen wir so nachhaltig wie möglich wirtschaften.

Made in Germany garantiert Ihnen, dass unsere Produkte seit Gründung 1986 unter hohen sozialen und ökologischen Standards gefertigt sind.

Bereits ab Mitte der 1990iger Jahre wird in vielen tausend Kläranlagen durch den Einsatz hocheffizienter OTT Belüftungssysteme Energie gespart.

Unabhängige Untersuchungen führender Institute zeigen, dass es richtig ist, unsere Produkte einzusetzen, wenn auf Kläranlagen nachhaltig Energie gespart und ein langer, wartungsarmer, leistungsfähiger Betrieb ermöglicht werden soll.

Mit dem Werksrefresh bieten wir seit 2013 die Möglichkeit gebrauchte Membranbelüfter aufbereiten zu lassen: Der Trägerkörper wird im Werk gereinigt, der Zustand wird geprüft und neue Membranen und Dichtungen werden montiert.

Jeder einzelne werkserneuerte Belüfter wird dann der Druckverlust- und Qualitätskontrolle unterzogen und nach protokollierter QS-Freigabe zur Auslieferung verpackt.

Das spart Zeit und Arbeit auf der Anlage, das spart Kosten gegenüber dem Kauf neuer Membranbelüfter und durch die Wiederverwendung des Trägerkörpers wird Abfall und CO₂

vermieden.

Mit dem OTT Recycling-Programm wird künftig noch mehr CO₂ vermieden:

Wir entsorgen und recyceln gebrauchte Trägerkörper im eigenen Betrieb und stellen aus dem Material neue Belüfter her.

Das Material wird sortenrein und vollständig in eigener Kreislaufwirtschaft wiederverwendet, Abfall und Rohstoffe werden erheblich reduziert und der CO₂-Fußabdruck der OTT-Produkte noch kleiner.

Unsere Produkte und unsere Anlagen-Konzepte sind führend in der Effizienz, Wirtschaftlichkeit, Leistung und Langlebigkeit.

Besuchen Sie uns zu einem Werksaudit oder begleiten Sie unseren Weg zum 100 % nachhaltigen Unternehmen auf unserer Webseite.

Fordern Sie uns, damit wir gemeinsam Ihre Projekte und Nachhaltigkeitsziele umsetzen.

CO₂-Fußabdruck

Kommen Sie gerne auf uns zu, damit wir gemeinsam an der Reduzierung des Energieverbrauchs und CO₂-Fußabdrucks Ihres Belüftungssystems arbeiten können. Die Maßnahmen, die wir in der OTT Group umsetzen, beschreiben wir in unserem Nachhaltigkeitsbericht.



**TRANSPARANCY
EFFICIENCY
REDUCTION**



Member of
**German Water
Partnership**

www.airrex.info



OTT GROUP